

PROBLEEM

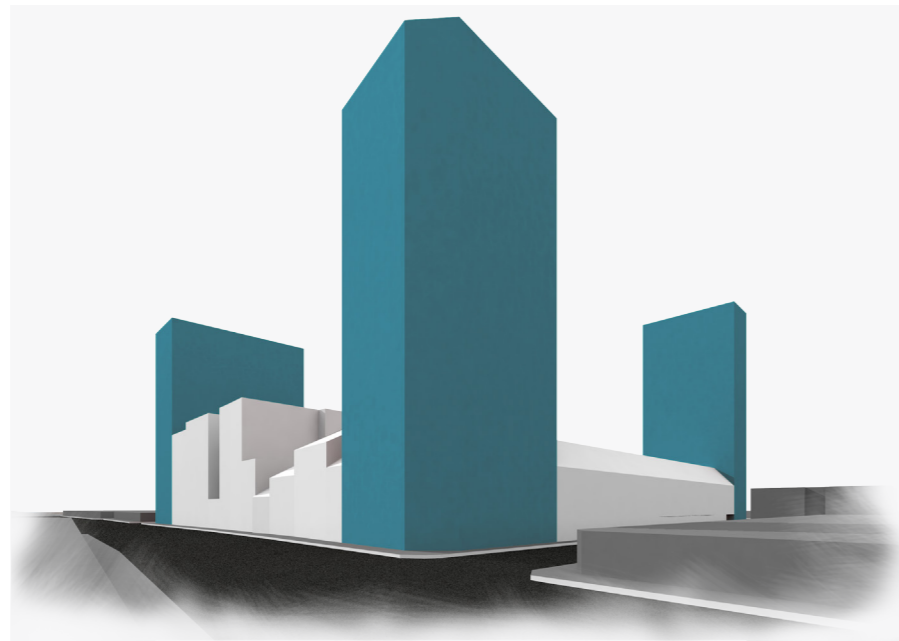
- REPUTATIE
- PERMANENTE SCHADUW
- GEEN VOORBEELDEN
- SCHAALBREUK
- AANSLUITENDE BOUWLAGEN

EEN ONDERZOEK NAAR DE IMPACT VAN SCHADUW BIJ VERDICHTING IN STEDELIJKE GEBIEDEN

AAN DE HAND VAN EEN CASESTUDY: WOONBLOK AAN HET MOORKENSPLEIN IN ANTWERPEN-BORGERHOUT

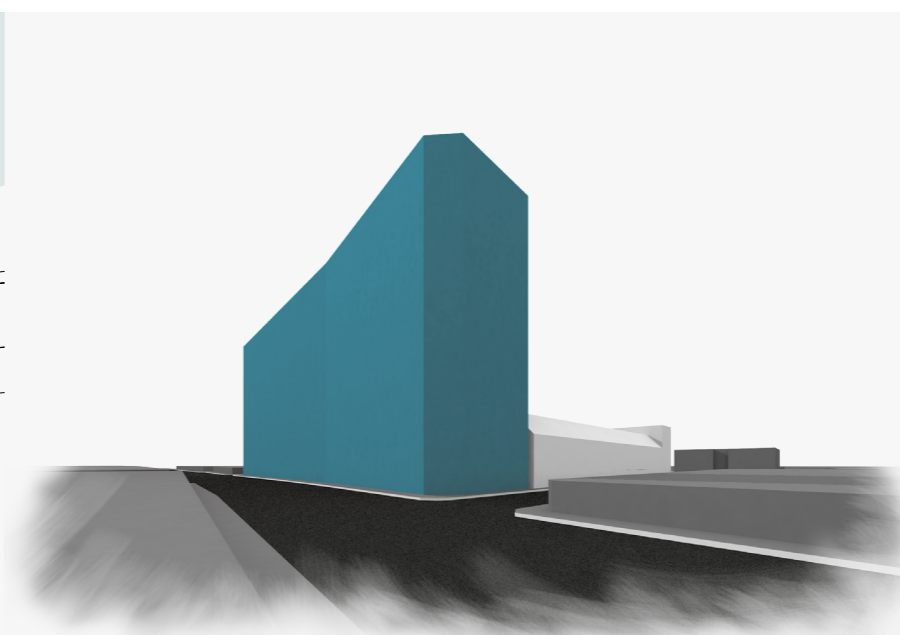
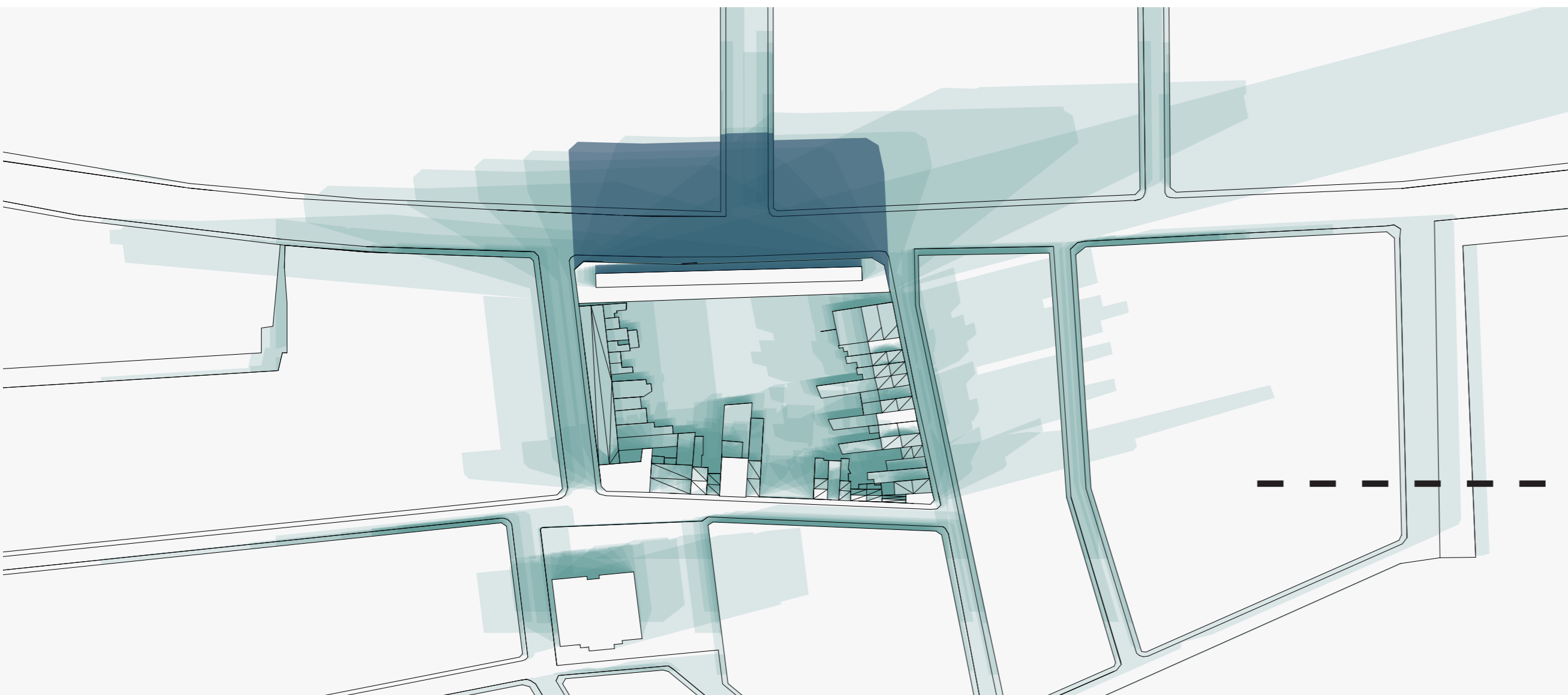
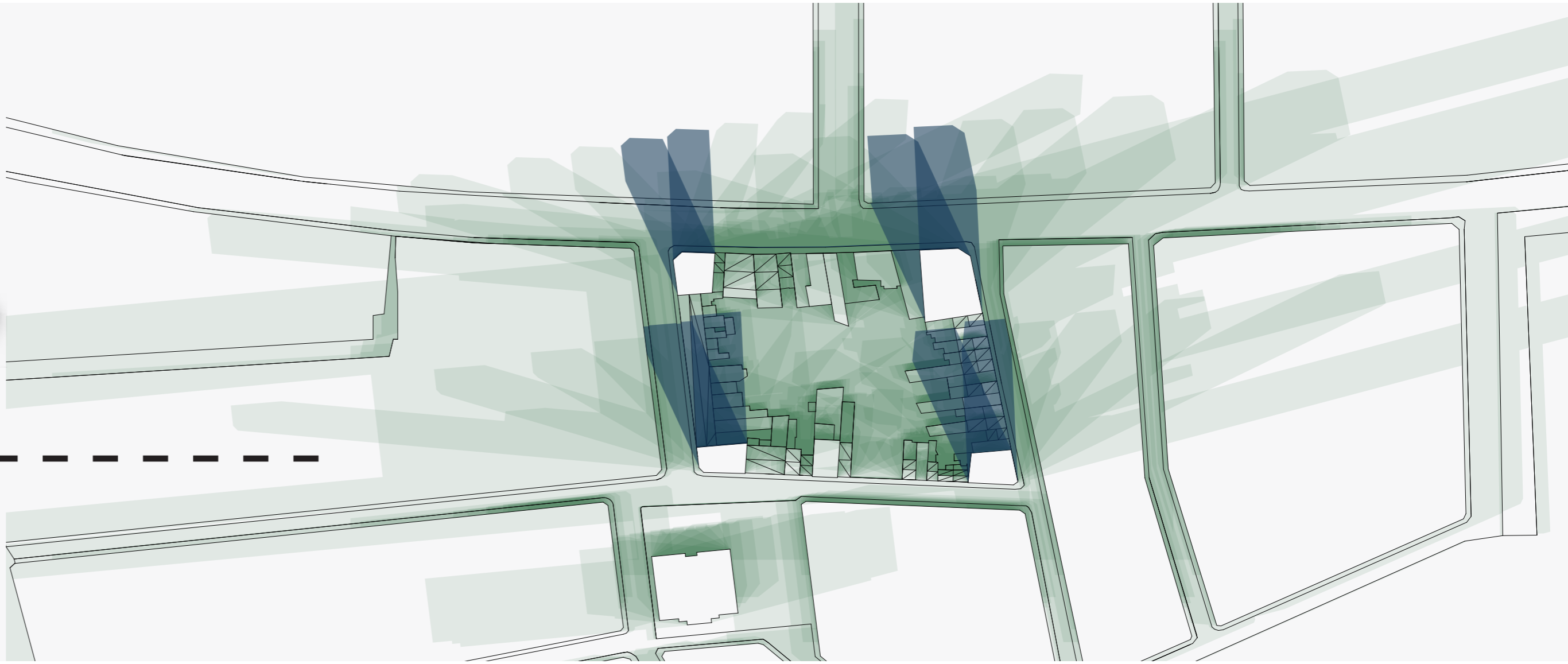
OPLOSSING

- DIVERSITEIT
- PUNCTUELE SCHADUW
- SLANKE HOOGBOUW
- OPEN RUIMTE
- GLOBAAL VERHAAL



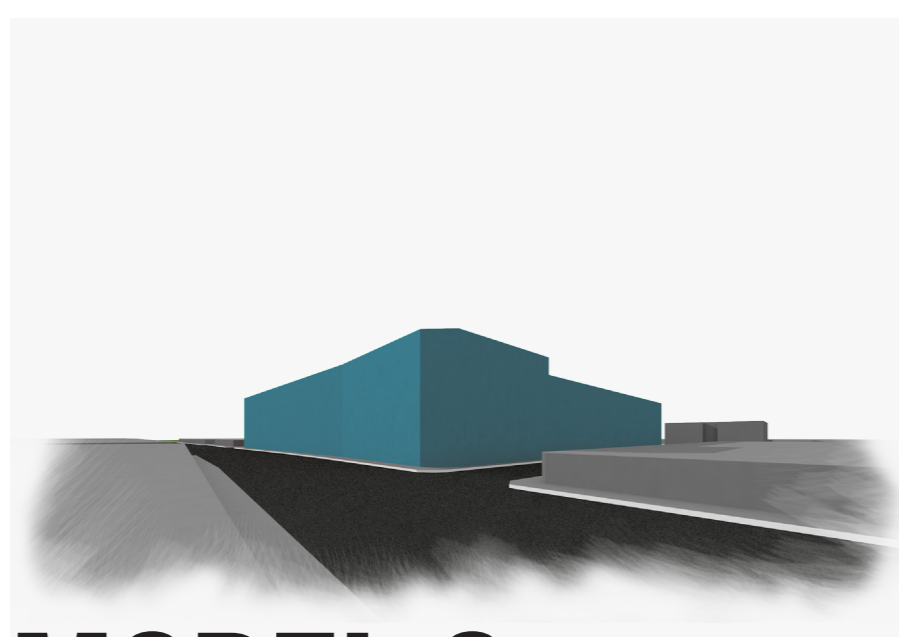
MODEL 1

- 3D RENDER VAN MODEL 1: 16 BOUWLAGEN OP DE HOEKEN
- GRONDPLAN MET SCHADUWEN OP 21-9 VAN 9 T/M 19H
- SCHADUW VAN 13H-14H IN HET BLAUW
- PUNCTUELE SCHADUW
- DIVERSITEIT



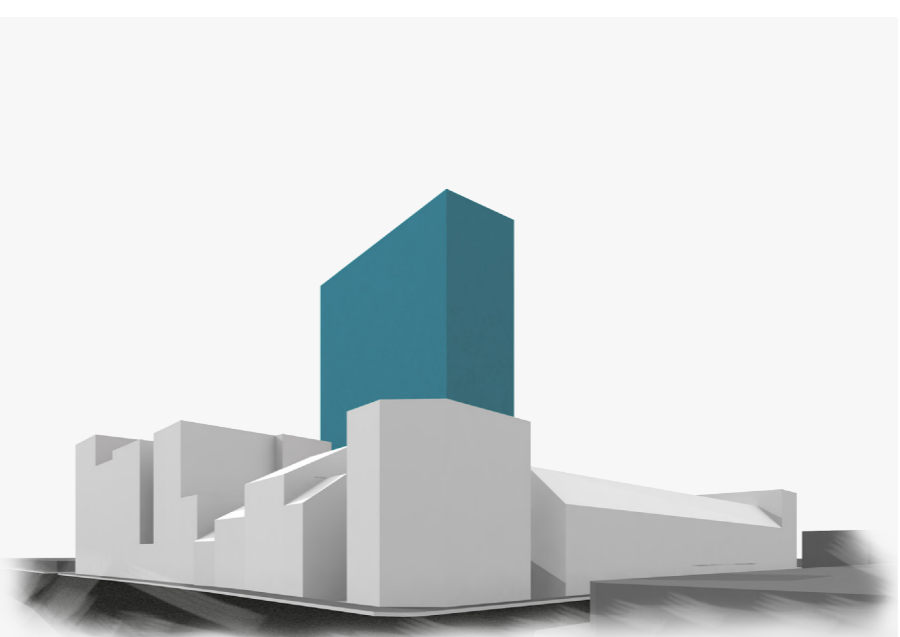
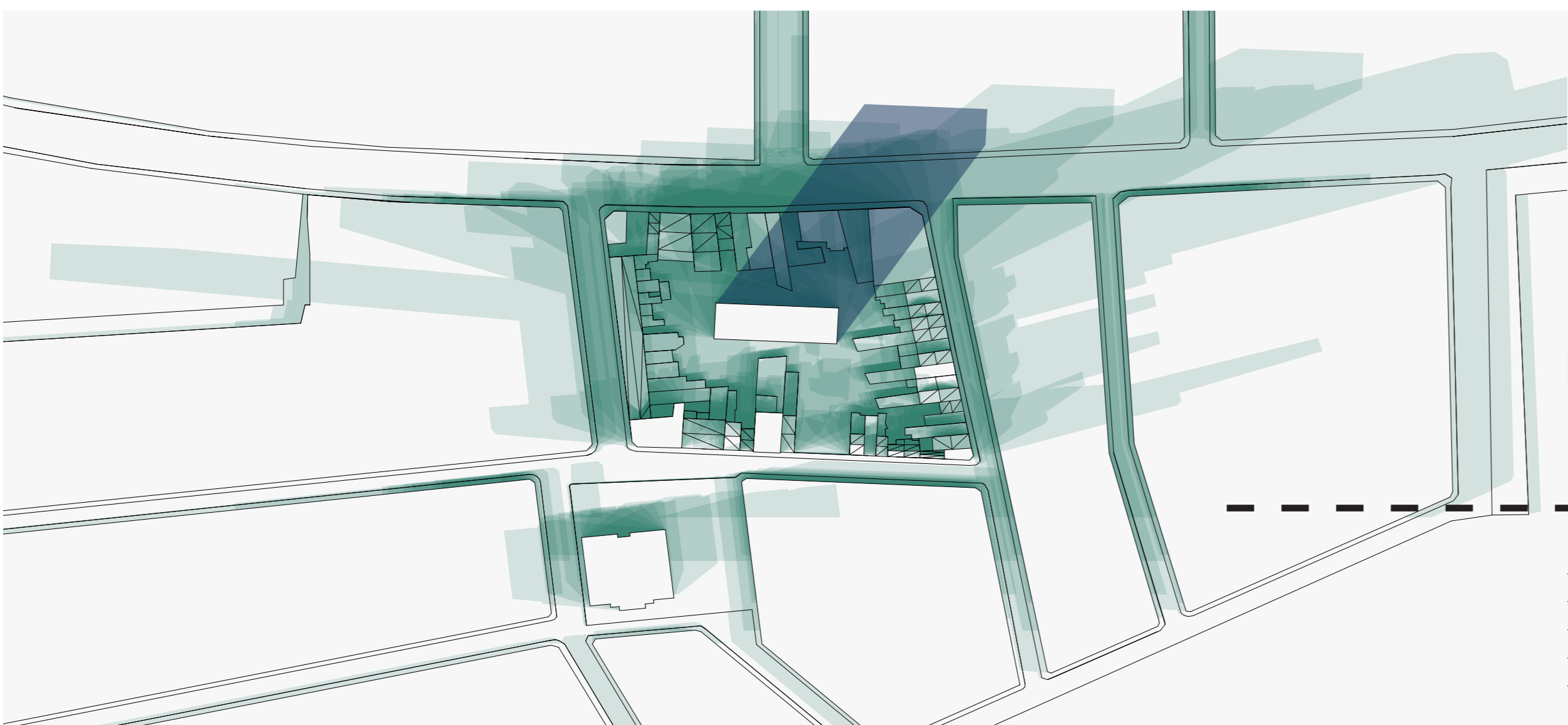
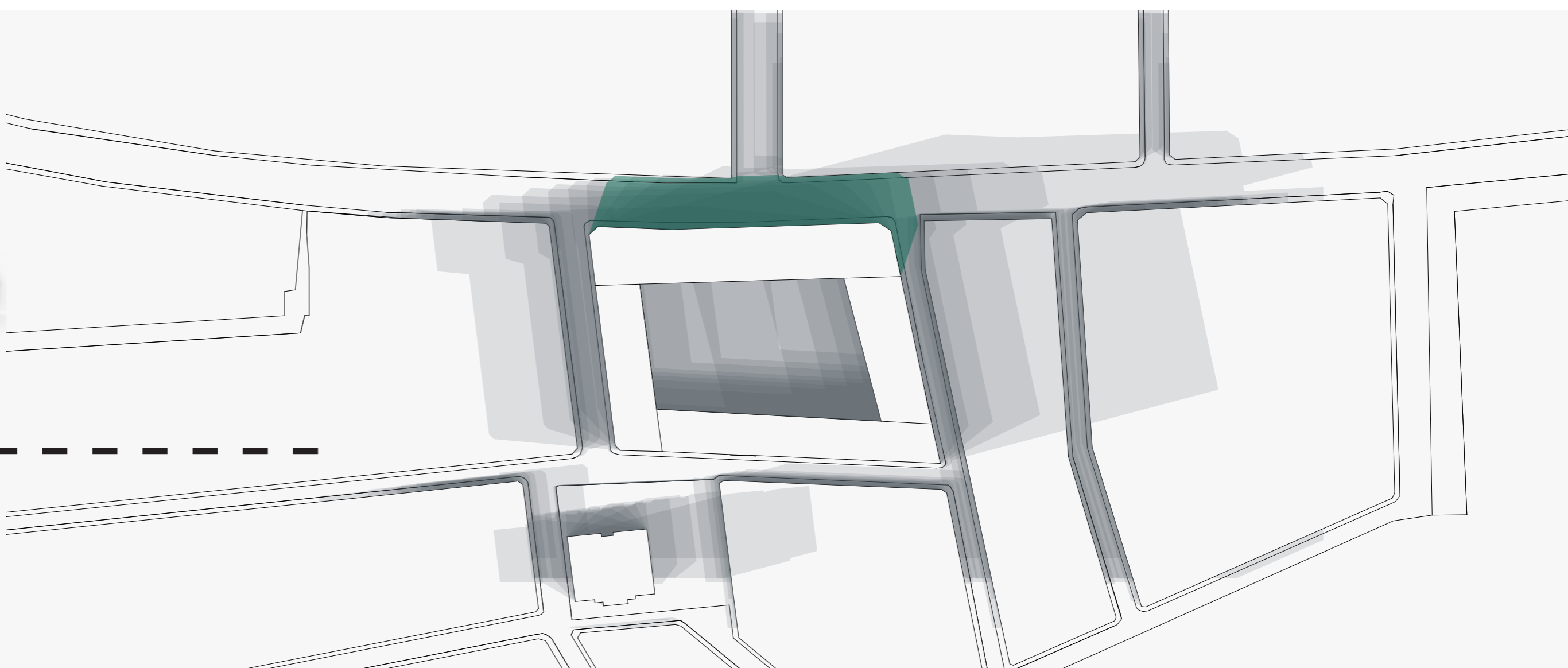
MODEL 2

- 3D RENDER VAN MODEL 2: 16 BOUWLAGEN AAN DE BREEDSTE BAAN
- GRONDPLAN MET SCHADUWEN 21-9 VAN 9 T/M 19H
- SCHADUW VAN 12H IN HET BLAUW
- PERMANENTE SCHADUW
- GEEN DIVERSITEIT



MODEL 3

- 3D RENDER VAN MODEL 3: 6 BOUWLAGEN AAN DE BREEDSTE BAAN - 5 BOUWLAGEN AAN DE SMALLE STRATEN
- GRONDPLAN MET SCHADUWEN 21-9 VAN 9 T/M 19H
- SCHADUW VAN 15H IN HET BLAUW
- PERMANENTE SCHADUW
- GEEN DIVERSITEIT



MODEL 4

- 3D RENDER VAN MODEL 4: 21 BOUWLAGEN IN HET BINNENGEBIED
- GRONDPLAN MET SCHADUWEN 21-9 VAN 9 T/M 19H
- SCHADUW VAN 16H IN HET BLAUW
- PERMANENTE SCHADUW
- OPEN RUIMTE GAAT VOLLEDIG VERLOREN